

คำนำ

เอกสารประกอบการเรียน เรื่อง แหล่งเรียนรู้ภูมิปัญญา พัฒนาการทางประวัติศาสตร์ จังหวัดกำแพงเพชร สำหรับนักเรียนชั้นมัธยมศึกษาปีที่ 4 เล่มที่ 1 ภูมิศาสตร์ สิ่งแวดล้อมและสังคมนี้ เป็นเอกสารที่จัดทำขึ้นใช้เป็นสื่อประกอบการเรียนการสอนในวิชาสังคมและวัฒนธรรมไทย รหัสวิชา ส 31204 เพื่อให้นักเรียนได้ ศึกษาข้อมูลเพื่อเป็นการช่วยให้นักเรียนเกิดความรู้ความเข้าใจใน เนื้อหาวิชาสังคมและวัฒนธรรมไทย ได้มากยิ่งขึ้น

ผู้จัดทำหวังเป็นอย่างยิ่งว่า เอกสารประกอบการเรียนเล่มนี้จะเป็นประโยชน์ต่อการเรียน การสอนสังคมศึกษา ศาสนาและวัฒนธรรม สารประวัติศาสตร์และผู้ที่สนใจบ้าง หากผู้ใช้พบ ข้อบกพร่องหรือมีข้อเสนอแนะประการใด โปรดกรุณาแจ้งให้ผู้จัดทำทราบจะเป็นพระคุณยิ่ง เพื่อจะได้นำไปพิจารณาปรับปรุงแก้ไขต่อไป

อุไรวรรณ คล้ายเนียม



สารบัญ

เนื้อหา	หน้า
คำนำ.....	1
สารบัญ.....	2
สารบัญภาพ.....	3
คำแนะนำการใช้เอกสารประกอบการเรียน.....	4
ผังมโนทัศน์เล่มที่ 1 : ภูมิศาสตร์ สิ่งแวดล้อมและสังคม.....	5
จุดประสงค์การเรียนรู้.....	6
แบบทดสอบวัดผลสัมฤทธิ์ก่อนเรียน.....	7
ใบความรู้ที่ 1 ภูมิศาสตร์จังหวัดกำแพงเพชร.....	10
ใบความรู้ที่ 2 สิ่งแวดล้อมจังหวัดกำแพงเพชร.....	15
ใบความรู้ที่ 3 สังคมจังหวัดกำแพงเพชร.....	18
ใบกิจกรรมที่ 1 ภูมิศาสตร์ สิ่งแวดล้อมและสังคม.....	20
แบบทดสอบวัดผลสัมฤทธิ์หลังเรียน.....	22
บรรณานุกรม.....	25
ภาคผนวก.....	26
เฉลยแบบทดสอบวัดผลสัมฤทธิ์ก่อนเรียน.....	27
เฉลยแนวคำตอบใบกิจกรรมที่ 1.....	28
เฉลยแบบทดสอบวัดผลสัมฤทธิ์หลังเรียน.....	30



สารบัญภาพ

ภาพที่	หน้า
ภาพที่ 1 แผนที่อุทยานประวัติศาสตร์กำแพงเพชร	11
ภาพที่ 2 แผนที่แสดงระยะทางจากกรุงเทพมหานครถึงกำแพงเพชร	13
ภาพที่ 3 แผนที่แสดงอำเภอต่างๆ ในจังหวัดกำแพงเพชร	13
ภาพที่ 4 สถานที่ท่องเที่ยวจังหวัดกำแพงเพชร	14
ภาพที่ 5 แม่น้ำปิงจังหวัดกำแพงเพชร	15
ภาพที่ 6 น้ำตกคลองวังเจ้า	16
ภาพที่ 7 อุทยานแห่งชาติคลองลาน	17
ภาพที่ 8 เขตรักษาพันธุ์สัตว์ป่าเขาสนามเพรียง	17
ภาพที่ 9 แร่ธาตุในจังหวัดกำแพงเพชร	17
ภาพที่ 10 กิจกรรมของชาวเขาเผ่าต่างๆ ในอำเภอคลองลาน	18
ภาพที่ 11 เว็บไซต์องค์การบริหารส่วนจังหวัดกำแพงเพชร ที่มา	19

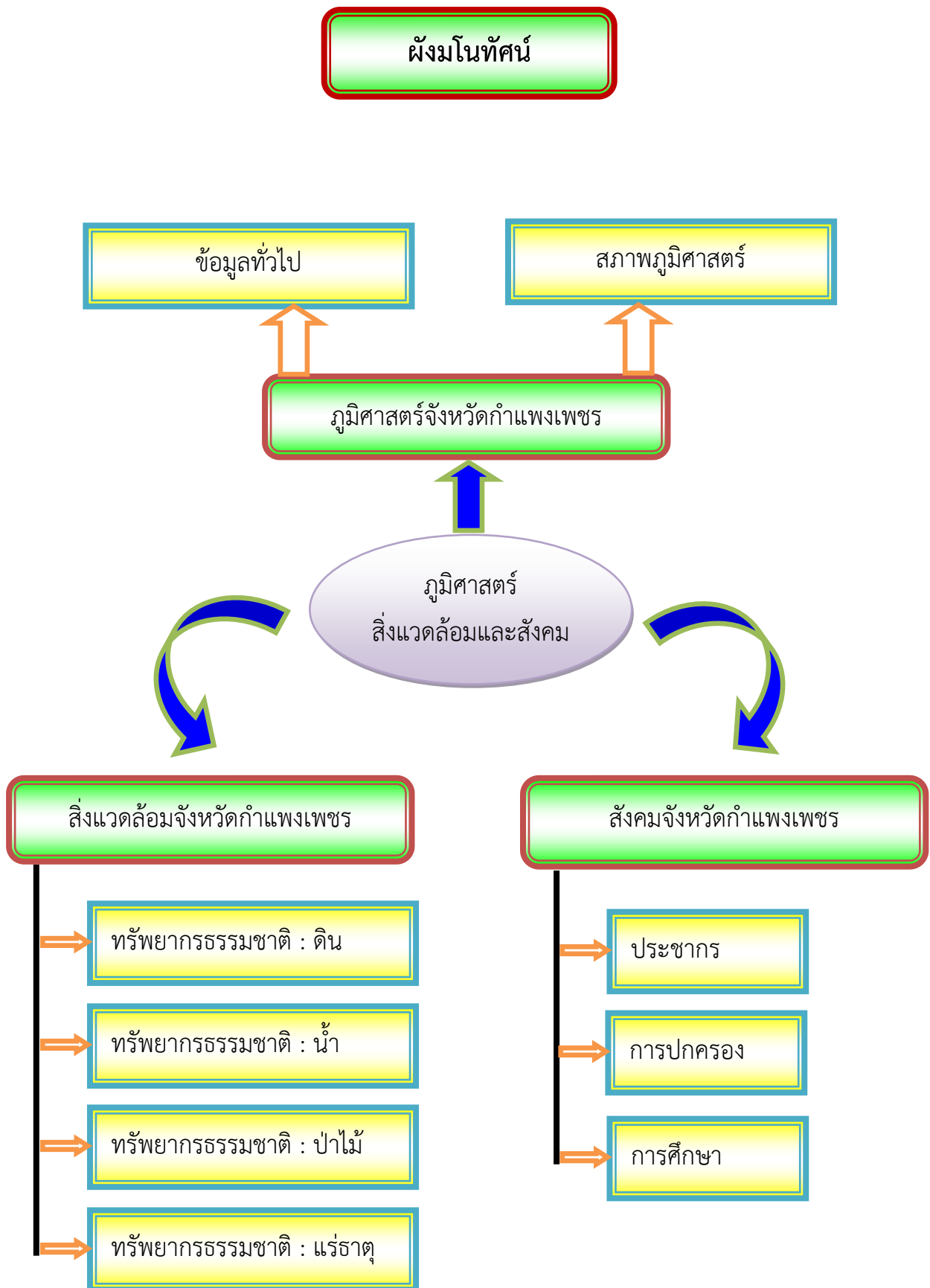


คำแนะนำการใช้เอกสารประกอบการเรียน

เพื่อให้การศึกษาเอกสารประกอบการเรียน เรื่อง แหล่งเรียนรู้ภูมิปัญญา พัฒนาการทางประวัติศาสตร์ จังหวัดกำแพงเพชร ชั้นมัธยมศึกษาปีที่ 4 เล่มที่ 1 ภูมิศาสตร์ สิ่งแวดล้อมและสังคม นักเรียนควรปฏิบัติดังนี้

1. ทำแบบทดสอบก่อนเรียนเพื่อตรวจสอบความรู้เดิมของนักเรียนก่อนที่จะศึกษาเอกสารประกอบการเรียน
2. ศึกษาจุดประสงค์การเรียนรู้และเนื้อหาตามลำดับขั้นตอนให้เข้าใจ
3. ศึกษาเอกสารประกอบการเรียนแต่ละเรื่องตามลำดับให้ต่อเนื่องกัน หากมีข้อสงสัยหรือพบปัญหาให้ขอคำแนะนำหรือสอบถามจากครูผู้สอนเมื่อศึกษาเนื้อหาจบในแต่ละใบความรู้แล้วให้ทำกิจกรรมเพื่อทบทวนความรู้
4. เมื่อศึกษาเนื้อหาครบทุกใบความรู้แล้วให้ทำใบกิจกรรมและแบบทดสอบหลังเรียน พร้อมตรวจคำตอบกับเฉลย
5. นักเรียนต้องซื่อสัตย์ต่อตนเอง ไม่ดูเฉลยแนวคำตอบก่อนตอบคำถาม
6. เมื่อทำผิดควรย้อนกลับไปศึกษาเนื้อหาใหม่อีกครั้ง





จุดประสงค์การเรียนรู้

เล่มที่ 1 ภูมิศาสตร์ สิ่งแวดล้อมและสังคม

K (Knowledge) ความรู้ ความเข้าใจ	P (Practice) การฝึกปฏิบัติ	A (Attitude) คุณลักษณะอันพึงประสงค์
บอกความหมายและความสำคัญของภูมิศาสตร์ สิ่งแวดล้อม สังคมจังหวัด กำแพงเพชรได้	<ol style="list-style-type: none"> 1. สร้างองค์ความรู้ใหม่ทางประวัติศาสตร์โดยใช้วิธีการทางประวัติศาสตร์ 2. ตระหนักถึงความสำคัญของการศึกษาประวัติศาสตร์และวิธีการทางประวัติศาสตร์ 	<ol style="list-style-type: none"> 1. รักษาดี ศาสน์ กษัตริย์ 2. ซื่อสัตย์สุจริต 3. มีวินัย 4. ใฝ่เรียนรู้ 5. อยู่อย่างพอเพียง 6. มุ่งมั่นในการทำงาน 7. รักความเป็นไทย 8. มีจิตสาธารณะ



แบบทดสอบวัดผลสัมฤทธิ์ก่อนเรียน
เล่มที่ 1 ภูมิศาสตร์ สิ่งแวดล้อมและสังคม

คำสั่ง ให้นักเรียนเลือกตอบข้อที่ถูกต้องที่สุดเพียง 1 คำตอบ แล้วทำเครื่องหมาย × ลงในกระดาษคำตอบที่แจกให้

1. ประวัติศาสตร์หมายถึงอะไร
 - ก. การศึกษาอดีตของสังคมมนุษย์ที่เปลี่ยนแปลงตามมิติของเวลา
 - ข. การศึกษาเรื่องราวและพฤติกรรมของสังคมมนุษย์
 - ค. การศึกษาความเปลี่ยนแปลงของทรัพยากรธรรมชาติและสิ่งแวดล้อม
 - ง. การศึกษาปรากฏการณ์ทางธรรมชาติที่เกิดขึ้นในโลก
2. ทุกข้อเป็นประโยชน์โดยตรงของการศึกษาประวัติศาสตร์ยกเว้นข้อใด
 - ก. รู้จักที่มาของตนเองและสังคมเพื่อให้เข้าใจสภาพปัจจุบัน
 - ข. สามารถคาดคะเนเหตุการณ์ในอนาคตโดยอาศัยข้อมูลจากประวัติศาสตร์
 - ค. รู้กระบวนการเปลี่ยนแปลงทางกายภาพของสิ่งแวดล้อม
 - ง. ทำให้มีพัฒนาการทางความคิดอย่างมีระบบ มีเหตุผลบนพื้นฐานของข้อเท็จจริง
3. องค์ประกอบข้อใดของประวัติศาสตร์ที่สำคัญน้อยที่สุด
 - ก. อดีตของสังคมมนุษย์
 - ข. อนาคตของสังคมมนุษย์
 - ค. หลักฐานทางประวัติศาสตร์
 - ง. วิธีการทางประวัติศาสตร์
4. ปัจจัยที่สำคัญที่สุดในการศึกษาประวัติศาสตร์
 - ก. การคาดคะเนหลักฐาน
 - ข. การเคารพข้อเท็จจริงจากหลักฐาน
 - ค. การเชื่อแหล่งที่มาของหลักฐาน
 - ง. การเคารพการตีความของนักประวัติศาสตร์



5. ข้อใดคือคำถามทางประวัติศาสตร์

- ก. ใคร ทำอะไร ทำไม เพราะอะไร ผลเป็นอย่างไร
- ข. ใคร ทำอะไร เมื่อไร ผลเป็นอย่างไร
- ค. ทำอะไร ที่ไหน เมื่อไร อย่างไร เพราะอะไร
- ง. ใคร ทำอะไร ที่ไหน เมื่อไร อย่างไร

6. หลักฐานในปัจจุบันที่ให้ประโยชน์ในการนำมาใช้ศึกษาประวัติศาสตร์สูงสุดคืออะไร

- ก. ข้อมูลทางอินเทอร์เน็ต
- ข. หลักฐานประเภทโสตทัศน
- ค. วิทยานิพนธ์หรืองานวิจัยทางประวัติศาสตร์
- ง. จารึก คำนวน พงศาวดาร

7. ข้อใดคือคำขวัญประจำจังหวัดกำแพงเพชร

- ก. กรพระเครื่อง เมืองคนแกร่ง ศิลาแลงใหญ่ กลัวยไ้หวน น้้ำมันลานกระบือ
เลื่องลือมรดกโลก
- ข. ดินดำน้าดี สามัคคีทั่วยเขต การเกษตรก้าวหน้า ชาวประชาร่วมใจ
- ค. พระบรมธาตุคู่บ้าน กลัวยไ้หวนคู่เมือง ลือเลื่องเมืองมรดกโลก
- ง. กรพระเครื่อง เมืองคนแกร่ง ศิลาแลงใหญ่ กลัวยไ้หวน แหล่งน้้ำมันลานกระบือ
เลื่องลือมรดกโลก

8. ข้อใดคือภาพธงประจำจังหวัดกำแพงเพชร

ก.



ข.



ค.



ง.



9. จังหวัดใดไม่ได้มีพื้นที่ติดกับจังหวัดกำแพงเพชร

- ก. อุทัยธานี
- ข. พิจิตร
- ค. นครสวรรค์
- ง. ตาก

10. ข้อความใดกล่าวถึงตราประจำจังหวัดกำแพงเพชร

- ก. เป็นรูปสี่เหลี่ยมผืนผ้า มีพื้นสีอยู่ 3 สี คือ สีเหลือง สีแดง และสีเขียวใบไม้ มีรูปตราประจำจังหวัดกำแพงเพชรอยู่ตรงกลางแถบสีแดง
- ข. เป็นรูปกำแพงเมืองประดับเพชร เปล่งประกายแห่งความงดงามโชติช่วง ประดิษฐานอยู่ในรูปวงกลม
- ค. ตรานี้เคยใช้เป็นตราเทศบาลนครหลวงกรุงเทพมหานครบุรี โดยข้อความที่อยู่เหนือรูปพระอินทร์ทรงช้างนั้น เป็นคำว่า "เทศบาลนครหลวง"
- ง. รูปศาลหลักเมือง บนเกาะกลางบึงพลาญชัย เบื้องหลังเป็นรูปพระมหาเจดีย์ชัยมงคล โดยมีกรอบวงกลมเป็นรูปรวงข้าวล้อมรอบ



ใบความรู้ที่ 1 ภูมิศาสตร์จังหวัดกำแพงเพชร

ความรู้พื้นฐานทางประวัติศาสตร์

ความหมายและความสำคัญของประวัติศาสตร์

ประวัติศาสตร์ เป็นวิชาที่ว่าด้วยเหตุการณ์หรือเรื่องราวของมนุษย์ที่เกิดขึ้นในอดีต ร่องรอยที่คนในอดีตสร้างเอาไว้ เป้าหมายของการเรียนรู้ประวัติศาสตร์ คือ การเข้าใจสังคมในอดีตให้ใกล้เคียงกับความเป็นจริงมากที่สุด เพื่อนำมาเสริมสร้างความเข้าใจในสังคมปัจจุบัน

ความสำคัญของประวัติศาสตร์ สามารถสรุปได้ดังนี้

1. ประวัติศาสตร์ช่วยให้มนุษย์รู้จักตัวเอง กล่าวคือ ทำให้รู้บางสิ่งบางอย่างเกี่ยวกับขอบเขตของตน ขณะเดียวกันก็รู้เกี่ยวกับขอบเขตของคนอื่น
2. ประวัติศาสตร์ช่วยให้เกิดความเข้าใจในมรดกวัฒนธรรมของมนุษยชาติ ความรู้ ความคิดอ่านกว้างขวาง ทนเหตุการณ์ ทนสมัย ทนคนและสามารถเข้าใจคุณค่าสิ่งต่างๆในสมัยของตนได้
3. ประวัติศาสตร์ช่วยเสริมสร้างให้เกิดความระมัดระวัง ความคิดริเริ่มสร้างสรรค์ ฝึกฝนความอดทน ความสุขุมรอบคอบ ความสามารถในการวินิจฉัยและมีความละเอียดเพียงพอที่จะเข้าใจปัญหา สลับซับซ้อน
4. ประวัติศาสตร์เป็นเหตุการณ์ในอดีตที่มนุษย์สามารถนำมาเป็นบทเรียนและประยุกต์ใช้ในกระบวนการแก้ไขปัญหาและวิกฤตการณ์ต่างๆ ให้เป็นไปตามหลักจริยธรรม คุณธรรม ทั้งนี้เพื่อสันติสุขและพัฒนาการของสังคมมนุษย์เอง

ลักษณะและประเภทของหลักฐานทางประวัติศาสตร์

หลักฐานทางประวัติศาสตร์ หมายถึง ร่องรอยของสิ่งที่มีมนุษย์ประดิษฐ์ สร้างสรรค์ รวมทั้งร่องรอยของเหตุการณ์ที่เกิดขึ้นในอดีต และเหลือตกค้างมาถึงปัจจุบันซึ่งสามารถใช้เป็นเครื่องนำทางในการศึกษา สืบค้น แสวงหาข้อเท็จจริงเกี่ยวกับเรื่องราวในอดีตของมนุษย์ได้ในระดับหนึ่ง

หลักฐานทางประวัติศาสตร์ของไทยแบ่งออกเป็น 2 ประเภท ตามแบบสากล คือ

1. **หลักฐานที่เป็นลายลักษณ์อักษร** ได้แก่ จารึก บันทึก จดหมายเหตุร่วมสมัย ตำนานพงศาวดาร วรรณกรรมต่างๆ บันทึกความทรงจำ เอกสารราชการ หนังสือพิมพ์ กฎหมาย งานวิจัยงานพิมพ์ทางประวัติศาสตร์ เป็นต้น (ผืนผ้าที่เป็นรูปวาดแต่สามารถแปลความหมายได้ จะถือว่าเป็นหลักฐานที่เป็นลายลักษณ์อักษร เช่น ผืนชิงสุสานพาริห์)



2. หลักฐานที่ไม่เป็นลายลักษณ์อักษร ได้แก่ หลักฐานทางโบราณคดี หลักฐานจากการบอกเล่าและสัมภาษณ์ หลักฐานด้านศิลปกรรม สถาปัตยกรรม นาฏกรรมและดนตรี หลักฐานทางมานุษยวิทยาและสังคมวิทยา เช่น ขนบธรรมเนียมประเพณี คติความเชื่อ วิถีชีวิตของกลุ่มชนต่างๆ ฯลฯ (กำแพงเมือง เมืองโบราณ โครงกระดูก นับว่าเป็นหลักฐานที่ไม่เป็นลายลักษณ์อักษร)

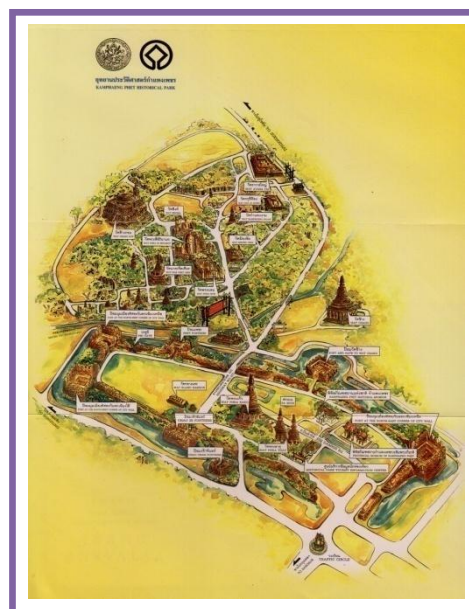
หลักฐานที่เป็นลายลักษณ์อักษรและหลักฐานที่ไม่เป็นลายลักษณ์อักษรมีข้อดี และจำกัด ดังนี้

ข้อดี	ข้อจำกัด
1. หลักฐานทั้ง 2 ช่วยในการสืบค้นความเป็นจริงในอดีต 2. การมีหลักฐานหลายอย่างช่วยทำให้ได้ความจริงมากขึ้น 3. การมีหลักฐานหลายอย่างสามารถตรวจสอบซึ่งกันและกัน เพื่อหาความชัดเจนได้ดีขึ้น	1. หากผู้บันทึกหลักฐานลายลักษณ์อักษรไม่รู้เบื้องหลังของเหตุการณ์ที่แท้จริง หรือมีอคติกับเรื่องราวที่บันทึก ก็จะได้ข้อมูลที่ถูกต้องตามความเป็นจริง 2. หลักฐานลายลักษณ์อักษรต้องอาศัยการตีความ การซักถามจากบุคคล หรือผู้รู้ผู้เชี่ยวชาญประกอบด้วย ซึ่งอาจนำไปสู่การผิดพลาด หรือเข้าใจผิดได้

ข้อมูลทางประวัติศาสตร์ไทยจะอาศัยหลักฐานทั้งที่เป็นลายลักษณ์อักษรและไม่เป็นลายลักษณ์อักษร โดยแบ่งความสำคัญของหลักฐานออกเป็น 2 กลุ่ม คือ

1. หลักฐานชั้นต้น หรือ หลักฐานปฐมภูมิ (Primary Sources) หมายถึง บันทึกหรือคำบอกเล่าของผู้พบเห็น หรือผู้ที่อยู่ในเหตุการณ์ หรือผู้ร่วมสมัยกับเหตุการณ์ จดหมายเหตุ บันทึกการเดินทาง หลักฐานทางโบราณคดี แผนที่ ลายแทง เป็นต้น

2. หลักฐานชั้นรอง (Secondary Sources) หมายถึง ผลงานการค้นคว้าที่เขียนขึ้น หรือเรียบเรียงขึ้นภายหลังเกิดเหตุการณ์นั้นแล้ว โดยอาศัยหลักฐานชั้นต้นประกอบอาจเพิ่มเติมความคิดเห็น หรือเหตุผลอื่นๆ ประกอบ ส่วนใหญ่จะอยู่ในรูปของเอกสารต่างๆ เช่น พงศาวดาร ตำนาน เป็นต้น



ภาพที่ 1 แผนที่อุทยานประวัติศาสตร์กำแพงเพชร

ที่มา www.bloggang.com

สืบค้นเมื่อวันที่ 25/02/2555



สัญลักษณ์จังหวัดกำแพงเพชร

คำขวัญประจำจังหวัดกำแพงเพชร

กรุพระเครื่อง เมืองคนแกร่ง
ศิลาแลงใหญ่ กกล้วยไข่หวาน
น้ำมันลานกระบือ เลื่องลือมรดกโลก



เป็นรูปกำแพงเมืองประดับเพชร

เปล่งประกายแห่งความงดงามโชติช่วง

ประดิษฐานอยู่ในรูปวงกลม



เป็นรูปสี่เหลี่ยมผืนผ้า มีพื้นสีอยู่ 3 สี

คือ สีเหลือง สีแดงและสีเขียวไปไม้

มีรูปตราประจำจังหวัดกำแพงเพชรอยู่

ตรงกลางแถบสีแดง

ต้นไม้ประจำจังหวัด



ต้นสีเสียดแก่น

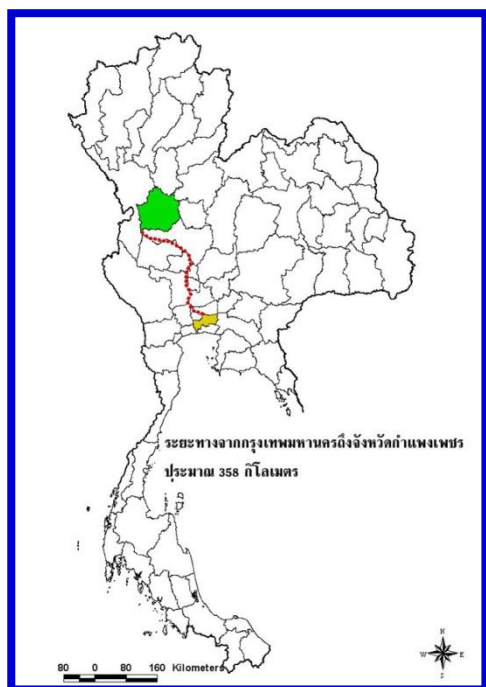
ดอกไม้ประจำจังหวัด



ดอกพิทูล



ข้อมูลทั่วไป



1. ที่ตั้งและอาณาเขต

จังหวัดกำแพงเพชรตั้งอยู่ในเขตภาคเหนือตอนล่าง โดยอยู่ห่างจากกรุงเทพมหานคร 358 กิโลเมตร มีอาณาเขตติดต่อกับจังหวัดใกล้เคียงดังนี้

ทิศเหนือ ติดต่อกับอำเภอวังเจ้า จังหวัดตาก และอำเภอศรีมามาศ จังหวัดสุโขทัย

ทิศใต้ ติดต่อกับอำเภอบรรพตพิสัย จังหวัดนครสวรรค์

ทิศตะวันออก ติดต่อกับอำเภอบางระกำ จังหวัดพิษณุโลก และอำเภอโพธิ์ทะเล อำเภอวชิรบารมี จังหวัดพิจิตร

ทิศตะวันตก ติดต่อกับอำเภออุ้มผาง จังหวัดตาก

ภาพที่ 2 แผนที่แสดงระยะทางจากกรุงเทพมหานครถึงกำแพงเพชร

ที่มา <http://www.kamphaengphet.go.th>

สืบค้นเมื่อวันที่ 25/02/2555

1. อ.เมือง
กำแพงเพชร
2. อ.ไทรงาม
3. อ.คลองลาน
4. อ.ชาณุวรลักษบุรี
5. อ.คลองขลุง
6. อ.พรานกระต่าย
7. อ.ลานกระบือ
8. อ.ทรายทอง
วัฒนา
9. อ.ปางศิลาทอง



ภาพที่ 3 แผนที่แสดงอำเภอต่างๆ ในจังหวัดกำแพงเพชร

ที่มา <http://www.holidaythai.com>

สืบค้นเมื่อวันที่ 25/02/2555



ลักษณะภูมิประเทศ

ลักษณะภูมิประเทศ จังหวัดกำแพงเพชรมีแม่น้ำปิงไหลผ่านเป็นระยะทางยาวประมาณ 104 กิโลเมตร มีลักษณะภูมิประเทศ แบ่งเป็น 3 ลักษณะ คือ

ลักษณะที่ 1 เป็นที่ราบลุ่มแม่น้ำปิงตอนล่างแบบตะพักลุ่มน้ำ (ALLUVIAL TERRACE) มีระดับความสูงประมาณ 43-107 เมตรจากระดับน้ำทะเลปานกลาง อยู่บริเวณทางด้านทิศตะวันออก และใต้ของจังหวัด

ลักษณะที่ 2 เป็นเนินเขาเตี้ยๆ สลับที่ราบพบเห็นบริเวณด้านเหนือและตอนกลางของจังหวัด

ลักษณะที่ 3 เป็นภูเขาสลับซับซ้อน เป็นแหล่งแร่ธาตุ และต้นน้ำลำธารต่างๆ ที่สำคัญ เช่น คลองวังเจ้า คลองสวนหมาก คลองขลุง และคลองวังไทร ไหลลงสู่แม่น้ำปิง

โดยสรุป ลักษณะพื้นที่ของจังหวัดกำแพงเพชร ด้านตะวันตกเป็นภูเขาสูงลาดลงมา ทางด้านตะวันออก ลักษณะดินเป็นดินปนทรายเหมาะแก่การทำนา และปลูกพืชไร่

ลักษณะภูมิอากาศ

ลักษณะภูมิอากาศ จังหวัดกำแพงเพชรจัดอยู่ในลักษณะภูมิอากาศประเภททุ่งหญ้าเมืองร้อน (Tropical Cross Land or Savana) มีฝนตกสลับแห้ง มีอุณหภูมิสูงเกือบตลอดปีและสภาพอากาศแห้งแล้งในฤดูร้อน



ภาพที่ 4 สถานที่ท่องเที่ยวจังหวัดกำแพงเพชร

ที่มา <http://www.hamanan.com/tour/kamphaengphet>

สืบค้นเมื่อวันที่ 25/02/2555



ใบความรู้ที่ 2

สิ่งแวดล้อมจังหวัดกำแพงเพชร

ทรัพยากรธรรมชาติ

1. ดิน

จังหวัดกำแพงเพชรมีพื้นที่ดินทั้งหมด 8,607.5 ตารางกิโลเมตร ดินจัดเป็นทรัพยากรที่มีคุณค่ายังต่อการดำรงชีวิตของประชาชน เป็นแหล่งผลิตด้านการเกษตร

2. น้ำ

จังหวัดกำแพงเพชรมีแหล่งน้ำตามธรรมชาติในลักษณะของแม่น้ำลำคลอง หนองและบึง แบ่งแหล่งน้ำได้ 2 กลุ่มน้ำ คือ กลุ่มน้ำปิงและกลุ่มน้ำยม



ภาพที่ 5 แม่น้ำปิงจังหวัดกำแพงเพชร

ที่มา <http://www.oknation.net/blog/print.php?id=601710>

สืบค้นเมื่อวันที่ 25/02/2555



3. ป่าไม้

ป่าไม้ในจังหวัดกำแพงเพชรเป็นป่าประเภทผลัดใบ (Deciduous Forest) แบบป่าเบญจพรรณ (Mixed Deciduous Forest) ปัจจุบันทางจังหวัดกำหนดให้เป็นป่าสงวนแห่งชาติจำนวน 9 ป่า อุทยานแห่งชาติ 3 แห่ง เขตรักษาพันธุ์สัตว์ป่า 1 แห่ง รวมเนื้อที่ 3,556,196.25 ไร่

ป่าสงวนแห่งชาติในจังหวัดกำแพงเพชร ได้แก่

1. ป่าหนองเสือโฮกและป่าหนองแหม อยู่ในท้องที่ อ.พรานกระต่าย
2. ป่าแม่ระกา อยู่ในท้องที่ อ.เมืองกำแพงเพชร และ อ.คลองลาน
3. ป่าคลองวังเจ้า – คลองสวนหมาก อยู่ในท้องที่ อ.เมืองกำแพงเพชร และ อ.คลองลาน
4. ป่าไทรตึ้ง อยู่ในท้องที่ อ.เมืองกำแพงเพชร
5. ป่าเขาเขียว – เขาสว่าง อยู่ในท้องที่ อ.เมืองกำแพงเพชร และ อ.พรานกระต่าย
6. ป่าหนองหลวง อยู่ในท้องที่ อ.พรานกระต่าย และ อ.ลานกระบือ
7. ป่าคลองขลุงและป่าคลองแม่วงก์ อยู่ในท้องที่ อ.ขาณุวรลักษบุรี และ อ.คลองขลุง
8. ป่าคลองสวนหมากและป่าคลองขลุง อยู่ในท้องที่ อ.เมืองกำแพงเพชร อ.คลองขลุง และอ.คลองลาน
9. ป่าหนองคล้าและป่าดงฉัตร อยู่ในท้องที่ อ.เมืองกำแพงเพชร อ.ลานกระบือ อ.ไทรงาม อ.พรานกระต่าย อ.คลองขลุง และ อ.ขาณุวรลักษบุรี



ภาพที่ 6 น้ำตกคลองวังเจ้า

ที่มา www.thai-outdoorfamily.com

สืบค้นเมื่อวันที่ 25/02/2555



อุทยานแห่งชาติในจังหวัดกำแพงเพชร ได้แก่

1. อุทยานแห่งชาติแม่วงก์
2. อุทยานแห่งชาติคลองลาน
3. อุทยานแห่งชาติคลองวังเจ้า



ภาพที่ 7 อุทยานแห่งชาติคลองลาน

ที่มา www.tourtha.com

สืบค้นเมื่อวันที่ 25/02/2555

เขตรักษาพันธุ์สัตว์ป่า ได้แก่

เขตรักษาพันธุ์สัตว์ป่าเขาสน – เขาสนามเพรียง ซึ่งอยู่ในเขตอำเภอคลองลานและบางส่วนของอำเภอเมืองกำแพงเพชร



ภาพที่ 8 เขตรักษาพันธุ์สัตว์ป่าเขาสนามเพรียง

ที่มา www.oknation.net

สืบค้นเมื่อวันที่ 25/02/2555

4. แร่ธาตุ

พบว่าจังหวัดกำแพงเพชรเป็นแหล่งที่มีทรัพยากรแร่ธาตุสมบูรณ์หลายชนิด น้ำมันดิบ (อ.ลานกระบือ) หินอ่อน ฟลูออไรต์ ทองแดงและไพโรฟิลไลต์ (อ.พรวนกระต่าย) เหล็ก (อ.พรวนกระต่าย และ อ.เมืองกำแพงเพชร) ดีบุกและตะกั่ว (อ.คลองลาน) ทังก์และทองคำ (อ.เมืองกำแพงเพชร)



ภาพที่ 9 แร่ธาตุในจังหวัดกำแพงเพชร

ที่มา www.dpt.go.th

สืบค้นเมื่อวันที่ 25/02/2555



ใบความรู้ที่ 3 สังคมจังหวัดกำแพงเพชร

ประชากร

กลุ่มชนในท้องถิ่นเดิมของจังหวัดกำแพงเพชรตามที่ปรากฏในจดหมายเหตุเรื่องเสด็จประพาสต้นในรัชกาลที่ 5 ครั้งที่ 2 พระราชนิพนธ์ในพระบาทสมเด็จพระจุลจอมเกล้าเจ้าอยู่หัวและเรื่องเที่ยวเมืองพระร่วง พระราชนิพนธ์ในพระบาทสมเด็จพระมงกุฎเกล้าเจ้าอยู่หัว ขณะทรงดำรงพระอิสริยยศสมเด็จพระบรมโอรสาธิราชฯ สยามมกุฎราชกุมาร ระบุว่าชาวกำแพงเพชรเป็นคนที่พูดภาษาไทยภาคกลาง รักความสงบ มีระเบียบและทรงกล่าวถึงชาวบ้านพรานกระต่ายว่าบ้านช่องสะอาดเป็นระเบียบ อุดมสมบูรณ์ ทั้งนี้รวมถึงราษฎรที่เมืองไตรตรึงษ์ซึ่งในพระราชนิพนธ์เรื่องเสด็จประพาสต้นฯ ได้กล่าวถึงไว้ด้วยว่าคนในท้องถิ่นดั้งเดิมเหล่านี้แบ่งเป็นหลายกลุ่ม เกิดจากการผสมผสานกับคนชาติต่างๆ เป็นต้นว่า พม่า ไต ฯลฯ ส่วนการอพยพของกลุ่มชนจากที่อื่นๆ เข้าสู่จังหวัดกำแพงเพชรเริ่มปรากฏตั้งแต่ พ.ศ.2493 กลุ่มชนที่อพยพเข้ามาประกอบด้วย

1. ราษฎรจากภาคอีสาน เข้ามาหลายระยะเวลา สาเหตุของการอพยพส่วนใหญ่เนื่องจากหนีความแห้งแล้งเข้ามาหางานทำ
2. ลาวโซ่ง อพยพจากเขาย้อย จังหวัดเพชรบุรี
3. ชาวล้านนา อพยพมาจากเชียงใหม่ ลำปาง ตามสายน้ำปิง
4. กลุ่มชนอื่นๆ เช่น ชาวเขาเผ่าต่างๆ ที่อำเภอคลองลาน ชมที่อำเภอคลองขลุงและอำเภอขาณุวรลักษบุรี



ภาพที่ 10 กิจกรรมของชาวเขาเผ่าต่างๆ ในอำเภอคลองลาน

ที่มา <http://www.holidaythai.com>

สืบค้นเมื่อวันที่ 25/02/2555



การปกครอง

1. การบริหารราชการส่วนภูมิภาค แบ่งการปกครองออกเป็น 11 อำเภอ 78 ตำบล 833 หมู่บ้าน
2. การบริหารราชการส่วนท้องถิ่น แบ่งออกเป็น 5 ประเภท
 - องค์การบริหารส่วนจังหวัด 1 แห่ง
 - เทศบาลเมือง 1 แห่ง
 - เทศบาลตำบล 12 แห่ง
 - องค์การบริหารส่วนตำบล 74 แห่ง
 - สภาตำบลที่เป็นนิติบุคคล 2 แห่ง



ภาพที่ 11 เว็บไซต์องค์การบริหารส่วนจังหวัดกำแพงเพชร

ที่มา <http://www.kpppao.go.th/frontpage>

สืบค้นเมื่อวันที่ 25/02/2555

การศึกษา

อดีตเริ่มจากวัดแล้วจึงขยายมาสู่โรงเรียน เนื่องจากพื้นที่มีแม่น้ำปิงกั้นกลาง ศูนย์การศึกษาจึงแบ่งเป็น 2 ส่วน คือ ฝั่งกำแพงเพชรมีศูนย์กลางอยู่ที่วัดคูยาง ฝั่งนครชุมมีศูนย์กลางอยู่ในวัดบรมธาตุและวัดท่าหมื่น (ปัจจุบันย้ายมาอยู่ที่วัดสว่างอารมณ์) ต่อมาเมื่อมีโรงเรียนประชาบาลสอนตั้งแต่ชั้น ป.1 ถึงชั้น ป.4 ได้แก่ โรงเรียนวัดคูยาง โรงเรียนบ้านนครชุม ฯลฯ แล้วจึงค่อยๆ ขยายจนถึงชั้น ป.7 ส่วนโรงเรียนมัธยมศึกษาเป็นโรงเรียนชาย โรงเรียนสตรีประจำจังหวัด คือ โรงเรียนวัชรราชกุฎวิทยา โรงเรียนนารีวิทยา ต่อมาโรงเรียนทั้ง 2 แห่งรวมกันเป็นโรงเรียนกำแพงเพชรพิทยาคม ปัจจุบันมีสำนักงานเขตพื้นที่การศึกษาประถมศึกษากำแพงเพชร เขต 1 และ เขต 2 สำนักงานเขตพื้นที่การศึกษามัธยมศึกษา เขต 41 (กำแพงเพชร-พิจิตร) และสถานศึกษาในสังกัดเทศบาล สถาบันการศึกษาในระดับอาชีวศึกษา สถาบันในระดับอุดมศึกษาได้แก่มหาวิทยาลัยราชภัฏกำแพงเพชร



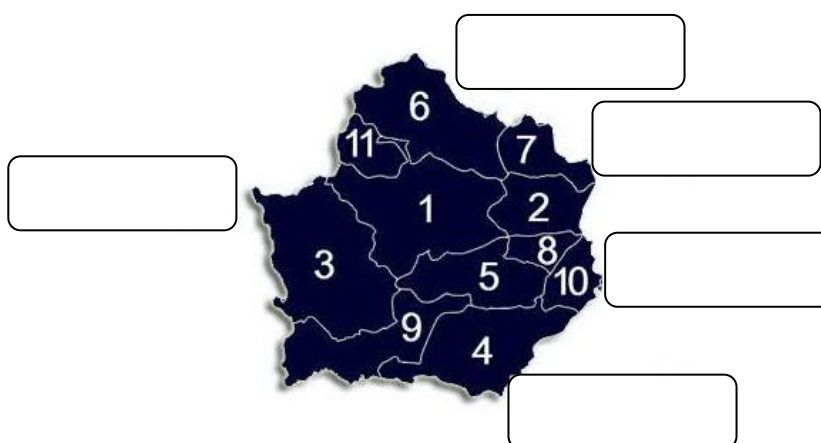
ใบกิจกรรมที่ 1 ภูมิศาสตร์ สิ่งแวดล้อมและสังคม

ชื่อ - นามสกุล.....ชั้น.....เลขที่.....

คำชี้แจง ให้นักเรียนเติมคำตอบลงในช่องว่างทุกข้อคำถาม (30 คะแนน)

1. จังหวัดกำแพงเพชรมีอาณาเขตติดต่อกับจังหวัดใกล้เคียงให้เติมคำตอบลงในภาพ

(5 คะแนน)



2. จังหวัดกำแพงเพชรมีลักษณะของแม่น้ำ ลำคลอง หนองและบึงแบ่งแหล่งน้ำได้.....ลุ่มน้ำ
คือ (2 คะแนน)

3. จังหวัดกำแพงเพชรกำหนดให้เป็นป่าสงวนแห่งชาติ จำนวน.....ป่า อุทยานแห่งชาติ
.....แห่ง และเขตรักษาพันธุ์สัตว์ป่า.....แห่ง ดังนี้ (1 คะแนน)
ป่าสงวนแห่งชาติ ได้แก่ (3 คะแนน)

.....
.....
.....
.....
.....
.....
.....
.....
.....
.....

อุทยานแห่งชาติ ได้แก่ (1 คะแนน)

.....
.....
.....



เขตรักษาพันธุ์สัตว์ป่า ได้แก่

(1 คะแนน)

.....

4. จังหวัดกำแพงเพชรเป็นแหล่งที่มีทรัพยากรแร่ธาตุสมบูรณ์หลายชนิด ได้แก่

(2 คะแนน)

.....

5. ประชากรจังหวัดกำแพงเพชรมีกลุ่มชนที่อพยพเข้ามาประกอบ

(2 คะแนน)

1.

2.

3.

4.

6. อำเภอในจังหวัดกำแพงเพชร ได้แก่

(6 คะแนน)

.....

7. จงอธิบายความหมายของธงประจำจังหวัดกำแพงเพชรมาพอเข้าใจ

(2 คะแนน)

.....

8. ต้นไม้ประจำจังหวัดกำแพงเพชร ได้แก่ (1 คะแนน)

9. โรงเรียนกำแพงเพชรพิทยาคม เกิดจากโรงเรียนใดรวมกัน

(1 คะแนน)

.....

10. คำขวัญประจำจังหวัดกำแพงเพชร คือ

(3 คะแนน)

.....



แบบทดสอบวัดผลสัมฤทธิ์หลังเรียน
เล่มที่ 1 ภูมิศาสตร์ สิ่งแวดล้อมและสังคม

คำสั่ง ให้นักเรียนเลือกตอบข้อที่ถูกต้องที่สุดเพียง 1 คำตอบ แล้วทำเครื่องหมาย × ลงใน
กระดาษคำตอบที่แจกให้

1. หลักฐานในปัจจุบันที่ให้ประโยชน์ในการนำมาใช้ศึกษาประวัติศาสตร์สูงสุดคืออะไร
 - ก. ข้อมูลทางอินเทอร์เน็ต
 - ข. หลักฐานประเภทโสตทัศน
 - ค. วิทยานิพนธ์หรืองานวิจัยทางประวัติศาสตร์
 - ง. จารึก คำนวน พงศาวดาร
2. จังหวัดใดไม่ได้มีพื้นที่ติดกับจังหวัดกำแพงเพชร
 - ก. อุทัยธานี
 - ข. พิจิตร
 - ค. นครสวรรค์
 - ง. ตาก
3. ทุกข้อเป็นประโยชน์โดยตรงของการศึกษาประวัติศาสตร์ยกเว้นข้อใด
 - ก. รู้จักที่มาของตนเองและสังคมเพื่อให้เข้าใจสภาพปัจจุบัน
 - ข. สามารถคาดคะเนเหตุการณ์ในอนาคตโดยอาศัยข้อมูลจากประวัติศาสตร์
 - ค. รู้กระบวนการเปลี่ยนแปลงทางกายภาพของสิ่งแวดล้อม
 - ง. ทำให้มีพัฒนาการทางความคิดอย่างมีระบบ มีเหตุผลบนพื้นฐานของข้อเท็จจริง
4. ข้อใดคือคำถามทางประวัติศาสตร์
 - ก. ใคร ทำอะไร ทำไม เพราะอะไร ผลเป็นอย่างไร
 - ข. ใคร ทำอะไร เมื่อไร ผลเป็นอย่างไร
 - ค. ทำอะไร ที่ไหน เมื่อไร อย่างไร เพราะอะไร
 - ง. ใคร ทำอะไร ที่ไหน เมื่อไร อย่างไร



5. ข้อความใดกล่าวถึงตราประจำจังหวัดกำแพงเพชร

ก. เป็นรูปสี่เหลี่ยมผืนผ้า มีพื้นสีอยู่ 3 สี คือ สีเหลือง สีแดง และสีเขียวใบไม้ มีรูปตราประจำจังหวัดกำแพงเพชรอยู่ตรงกลางแถบสีแดง

ข. เป็นรูปกำแพงเมืองประดับเพชรเปล่งประกายแห่งความงดงามโชติช่วงประดิษฐานอยู่ในรูปวงกลม

ค. ตรานี้เคยใช้เป็นตราเทศบาลนครหลวงกรุงเทพมหานครบุรี โดยข้อความที่อยู่เหนือรูปพระอินทร์ทรงช้างนั้น เป็นคำว่า "เทศบาลนครหลวง"

ง. รูปศาลหลักเมือง บนเกาะกลางบึงพลาญชัย เบื้องหลังเป็นรูปพระมหาเจดีย์ชัยมงคล โดยมีกรอบวงกลมเป็นรูปรวงข้าวล้อมรอบ

6. ปัจจัยที่สำคัญที่สุดในการศึกษาประวัติศาสตร์

ก. การคาดคะเนหลักฐาน

ข. การเคารพข้อเท็จจริงจากหลักฐาน

ค. การเชื่อแหล่งที่มาของหลักฐาน

ง. การเคารพการตีความของนักประวัติศาสตร์

7. องค์ประกอบข้อใดของประวัติศาสตร์ที่สำคัญน้อยที่สุด

ก. อดีตของสังคมมนุษย์

ข. อนาคตของสังคมมนุษย์

ค. หลักฐานทางประวัติศาสตร์

ง. วิธีการทางประวัติศาสตร์

8. ข้อใดคือคำขวัญประจำจังหวัดกำแพงเพชร

ก. กรูพระเครื่อง เมืองคนแกร่ง ศิลาแลงใหญ่ กล้วยไข่หวาน น้ำมันลานกระบือ เลื่องลือมรดกโลก

ข. ดินดำน้ำดี สามัคคีทั่วเขต การเกษตรก้าวหน้า ชาวประชาร่วมใจ

ค. พระบรมธาตุคู่บ้าน กล้วยไข่หวานคู่เมือง ลือเลื่องเมืองมรดกโลก

ง. กรูพระเครื่อง เมืองคนแกร่ง ศิลาแลงใหญ่ กล้วยไข่หวาน แหล่งน้ำมันลานกระบือ เลื่องลือมรดกโลก



9. ประวัติศาสตร์หมายถึงอะไร

- ก. การศึกษาอดีตของสังคมมนุษย์ที่เปลี่ยนแปลงตามมิติของเวลา
- ข. การศึกษาเรื่องราวและพฤติกรรมของสังคมมนุษย์
- ค. การศึกษาความเปลี่ยนแปลงของทรัพยากรธรรมชาติและสิ่งแวดล้อม
- ง. การศึกษาปรากฏการณ์ทางธรรมชาติที่เกิดขึ้นในโลก

10. ข้อใดคือภาพธงประจำจังหวัดกำแพงเพชร

ก.



ข.



ค.



ง.



บรรณานุกรม

- กำแพงเพชร, วิทยาลัยครู. (2528). รายงานการสัมมนาประวัติศาสตร์เมืองกำแพงเพชร
กรุงเทพฯ : กรุงเทพมหานครการพิมพ์.
- ทรัพยากรธรณี, กรม. (2527). **ทรัพยากรในดินกำแพงเพชร**. กรุงเทพฯ : โรงพิมพ์ชุมนุมสหกรณ์
การเกษตรแห่งประเทศไทยจำกัด.
- เรียบเรียงเอง, (2518). **ทุ่งมหาธาตุ**. กรุงเทพฯ: สำนักพิมพ์บรรณกิจ.
- ศิลปากร, กรม. (2476). **จดหมายเหตุ เรื่อง เสด็จประพาสต้นในรัชกาลที่ 5 ครั้งแรกและครั้งที่ 2**.
พระนคร : โรงพิมพ์โสภณพิพรรฒธนากร.
- _____, กรม. (2511). **ชินกาลมาลีปกรณ์**. แปลโดย พ.ต.ท. แสง มณีวิฑูร. มหาวิทยาลัยเชียงใหม่.
- _____, กรม. (2528). **จารึกสมัยสุโขทัย**. กรุงเทพฯ : กรมศิลปากร.
- _____, กรม. (2540). **พิพิธภัณฑ์สถานแห่งชาติ กำแพงเพชร**. กรุงเทพฯ : รุงศิลป์การพิมพ์.
- สันติ อภัยราช และคณะ, (2538). **ทุ่งมหาธาตุกับประวัติศาสตร์เมืองกำแพงเพชร**. พิมพ์ครั้งที่ 2.
กรุงเทพฯ : โรงพิมพ์มุสิกการพิมพ์.
- สุจิรา สุขนิยม, (2532). **มัลลย์ ชูพินิจ และผลงานประพันธ์เชิงสร้างสรรค์**. พิมพ์ครั้งที่ 2.
กรุงเทพฯ.
- สำนักงานจังหวัดกำแพงเพชร, (2529). **ประวัติศาสตร์มหาดไทยส่วนภูมิภาค จังหวัดกำแพงเพชร**.
กรุงเทพฯ : บริษัทหีบการพิมพ์.
- <http://www.kamphaengphet.go.th> (สืบค้นเมื่อวันที่ 25/02/2555)
- <http://www.holidaythai.com> (สืบค้นเมื่อวันที่ 25/02/2555)
- <http://www.hamanan.com/tour/kamphaengphet> (สืบค้นเมื่อวันที่ 25/02/2555)
- <http://www.oknation.net/blog/print.php?id=601710> (สืบค้นเมื่อวันที่ 25/02/2555)
- <http://www.kpppao.go.th/frontpage> (สืบค้นเมื่อวันที่ 25/02/2555)
- www.bloggang.com (สืบค้นเมื่อวันที่ 25/02/2555)
- www.thai-outdoorfamily.com (สืบค้นเมื่อวันที่ 25/02/2555)
- www.tourtha.com (สืบค้นเมื่อวันที่ 25/02/2555)
- www.oknation.net (สืบค้นเมื่อวันที่ 25/02/2555)
- www.dpt.go.th (สืบค้นเมื่อวันที่ 25/02/2555)





เฉลยแบบทดสอบวัดผลสัมฤทธิ์ก่อนเรียน
เล่มที่ 1 ภูมิศาสตร์ สิ่งแวดล้อมและสังคม

ข้อที่	คำตอบ
1.	ก
2.	ค
3.	ข
4.	ข
5.	ง
6.	ค
7.	ก
8.	ง
9.	ก
10.	ข



เฉลย

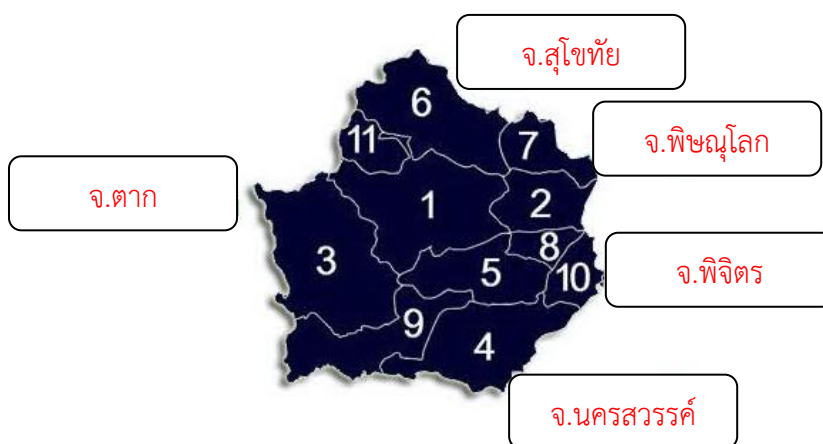
ใบกิจกรรมที่ 1 ภูมิศาสตร์ สิ่งแวดล้อมและสังคม

ชื่อ - นามสกุล.....ชั้น.....เลขที่.....

คำชี้แจง ให้นักเรียนเติมคำตอบลงในช่องว่างทุกข้อคำถาม (30 คะแนน)

1. จังหวัดกำแพงเพชรมีอาณาเขตติดต่อกับจังหวัดใกล้เคียงให้เติมคำตอบลงในช่องว่าง

(5 คะแนน)



2. จังหวัดกำแพงเพชรมีลักษณะของแม่น้ำ ลำคลอง หนองและบึงแบ่งแหล่งน้ำได้.....**2**.....ลุ่มน้ำ คือ**ลุ่มน้ำปิงและลุ่มน้ำยม**..... (2 คะแนน)

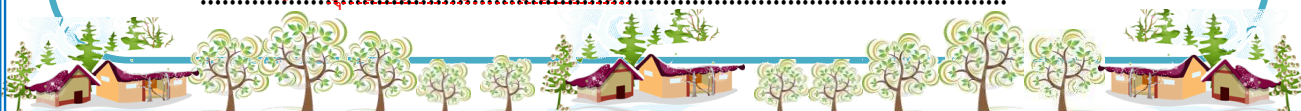
3. จังหวัดกำแพงเพชรกำหนดให้เป็นป่าสงวนแห่งชาติ จำนวน...**9**.....ป่า อุทยานแห่งชาติ**3**.....แห่ง และเขตรักษาพันธุ์สัตว์ป่า.....**1**.....แห่ง ดังนี้ (1 คะแนน)

ป่าสงวนแห่งชาติ ได้แก่ (3 คะแนน)

-**1. ป่าหนองเสือและป่าหนองแม่**.....
-**2. ป่าแม่ระกา**.....
-**3. ป่าคลองวังเจ้า - คลองสวนหมาก**.....
-**4. ป่าไทรตึงษ์**.....
-**5. ป่าเขาเขียว - เขาสว่าง**.....
-**6. ป่าหนองหลวง**.....
-**7. ป่าคลองขลุงและป่าคลองแม่เงก**.....
-**8. ป่าคลองสวนหมากและป่าคลองขลุง**.....
-**9. ป่าหนองคล้าและป่าดงจันทร**.....

อุทยานแห่งชาติ ได้แก่ (1 คะแนน)

-**1. อุทยานแห่งชาติแม่วงก์**.....
-**2. อุทยานแห่งชาติคลองลาน**.....
-**3. อุทยานแห่งชาติคลองวังเจ้า**.....



- เขตรักษาพันธุ์สัตว์ป่า ได้แก่ (1 คะแนน)
เขตรักษาพันธุ์สัตว์ป่าเขาสน - เขาสนามเพ็ญ.....

4. จังหวัดกำแพงเพชรเป็นแหล่งที่มีทรัพยากรแร่ธาตุสมบูรณ์หลายชนิด ได้แก่ (2 คะแนน)
จังหวัดกำแพงเพชรเป็นแหล่งที่มีทรัพยากรแร่ธาตุสมบูรณ์หลายชนิด
 น้ำนํดิน (อ.ลานกระบือ) หินอ่อน ฟลูออไรต์ ทองแดงและไพโรฟิลไลต์
 (อ.พรานกระต่าย) เหล็ก(อ.พรานกระต่าย และ อ.เมืองกำแพงเพชร) ดินบุก
 และตะกั่ว (อ.คลองลาน) ทังค์และทองคำ(อ.เมืองกำแพงเพชร).....
5. ประชากรจังหวัดกำแพงเพชรมีกลุ่มชนที่อพยพเข้ามาประกอบ (2 คะแนน)
 1. ราษฎรจากภาคอีสาน เข้ามาหลายระยะเวลา สาเหตุของการอพยพ
ส่วนใหญ่เนื่องจากหนีความแห้งแล้งเข้ามาหางานทำ
 2. ลาวโซ่ง อพยพจากเขาย้อย จังหวัดเพชรบุรี
 3. ชาวล้านนา อพยพมาจากเชียงใหม่ ลำปาง ตามสายน้ำปิง
 4. กลุ่มชนอื่นๆ เช่น ชาวเขาเผ่าต่างๆ ที่อำเภอคลองลาน ขมุที่อำเภอ
คลองขลุงและอำเภอขามเฒ่าลักษณะบุรี
6. อำเภอในจังหวัดกำแพงเพชร ได้แก่ (6 คะแนน)
 1. อ.เมืองกำแพงเพชร 2. อ.ไทรงาม
 3. อ.คลองลาน 4. อ.ขามเฒ่า
 5. อ.คลองขลุง 6. อ.พรานกระต่าย
 7. อ.ลานกระบือ 8. อ.ทรายทองวัฒนา
 9. อ.ปางศิลาทอง 10. อ.บึงสามัคคี
 11. อ.โกสัมพีนคร
7. จงอธิบายความหมายของธงประจำจังหวัดกำแพงเพชรมาพอเข้าใจ (2 คะแนน)
 เป็นรูปสี่เหลี่ยมผืนผ้า มีพื้นสีอยู่ 3 สี คือ สีเหลือง สีแดงและ
 สีเขียวใบไม้มีรูปตราประจำจังหวัดกำแพงเพชรอยู่ตรงกลางแถบสีแดง
8. ต้นไม้ประจำจังหวัดกำแพงเพชร ได้แก่ต้นสีเสียดแก่น..... (1 คะแนน)
9. โรงเรียนกำแพงเพชรพิทยาคม เกิดจากโรงเรียนใดรวมกัน (1 คะแนน)
โรงเรียนวัชรราษฎร์วิทยา โรงเรียนนาวิทยา.....
10. คำขวัญประจำจังหวัดกำแพงเพชร คือ (3 คะแนน)
 กรพระเครื่อง.....เมืองคนแกร่ง
 ศิลา่งใหญ่.....กล้วยไข่หวาน
 น้ำนํลานกระบือ.....เลื่องลือมรดกโลก



เฉลยแบบทดสอบวัดผลสัมฤทธิ์หลังเรียน
เล่มที่ 1 ภูมิศาสตร์ สิ่งแวดล้อมและสังคม

ข้อที่	คำตอบ
1.	ค
2.	ก
3.	ค
4.	ง
5.	ข
6.	ข
7.	ข
8.	ก
9.	ก
10.	ง

